



HAJIME INFOS

Bulletin d'informations du Judo Club Saint Barthélemy d'Anjou

N° 26 - JUILLET-AOUT 2023

Attendues et bien méritées, les vacances d'été sont symbole de détente, de lâcher prise et d'activités en famille. Profitez-en à fond !

De notre côté, et avant d'en profiter à notre tour, nous préparons la rentrée. Ce numéro de votre bimestriel, plus fourni qu'habituellement est important car il va vous permettre de profiter de vos vacances pour créer/modifier votre espace adhérent : quelques minutes de votre temps qui vous en feront gagner de précieuses par la suite.

Vous trouverez également dans ce numéro des informations sur :

- Notre site Internet : en quoi peut-il vous être utile ?
- Comment réaliser votre pré-inscription 2023/2024 en ligne (en page 2)
- Un retour sur ces deux derniers mois et les échéances proches
- Le calendrier de la rentrée



BONNE LECTURE ET EXCELLENTE VACANCES



INFOS A CONNAÎTRE SUR NOTRE SITE INTERNET

Nous avons constaté lors de notre journée portes ouvertes que la plupart d'entre vous puisaient leurs infos sur notre page Facebook ou sur notre compte Instagram et ne se rendaient jamais sur notre site Internet.

Pourtant **ce site vous est dédié et répond à la plupart des questions que vous nous posez par mail**, Facebook et Instagram sont davantage le reflet de nos événements. **Sur notre site vous trouverez :**

- L'accès à votre espace adhérent (plus d'infos en page 2)
- Les activités proposées par le Club
- Les informations pratiques (horaires de cours, tarifs, ...)
- Les informations pour les inscriptions
- Le plan d'accès
- Les principales actualités du club
- Le catalogue de notre boutique de vêtements et d'accessoires
- L'Histoire de notre Club
- La composition du bureau (Trombinoscope)

Alors pour tout savoir et nous suggérer des améliorations, RDV dès maintenant sur www.judo-st-barth.fr

RETOUR SUR ÉVÉNEMENTS

JOURNÉE « FAITES DU SPORT » DU 3 JUIN



Merci à nos licenciés venus faire des démonstrations lors de cette première édition réussie de la journée dédiée au sport dans notre commune. Le soleil, le public, les associations sportives, les élus et la bonne humeur étaient au RDV.

JOURNÉE PORTES OUVERTES DU 24 JUIN

Franc succès pour notre journée 'Portes ouvertes' qui nous a déjà permis d'enregistrer plus de 80 inscriptions pour la prochaine saison.

Retrouvez toutes ces infos et contactez-nous via :

Site internet : www.judo-st-barth.fr **Facebook :** Judo Club Saint-Barthélemy-d'Anjou **Mail :** contact@judo-st-barth.fr





HAJIME INFOS

Bulletin d'informations du Judo Club Saint Barthélemy d'Anjou

N° 26 - JUILLET-AOÛT 2023

A VENIR

FIN DES COURS LE 8 JUILLET

Amis **taïsokas**, pour ce dernier cours, David vous propose une marche aux ardoisières.

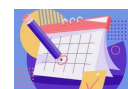
STAGE D'ÉTÉ DU LUNDI 11 JUILLET : Les complexes sportifs étant désormais fermés dès la fin de l'année scolaire, nous n'avons plus accès au dojo. David a néanmoins souhaité organiser une journée offerte par le club hors dojo pour les jeunes nés entre 2002 et 2014. Un mail a été adressé à tous les licenciés concernés et les inscriptions sont en cours auprès de David.

CALENDRIER DE RENTREE

CONFIRMATION D'INSCRIPTIONS / INSCRIPTIONS

Mercredi 06/09 : de 16 h à 19 h - Vendredi 08/09 : de 17 h à 20 h - Samedi 09/09 : de 11 h à 12 h

REPRISE DES COURS LE LUNDI 11 SEPTEMBRE



INSCRIPTIONS 2023/2024

Pourquoi et comment procéder à une préinscription en ligne?

Vous avez été très nombreux à venir vous inscrire lors de notre journée Portes ouvertes et certains cours sont déjà presque complets. Il est donc important de procéder à une préinscription en ligne sur votre espace adhérents pour vous assurer d'être enregistré sur la liste d'attente.

Et n'oubliez pas de valider votre licence sur votre espace du site de France judo.

CRÉEZ VOTRE ESPACE ADHÉRENT SUR LE PORTAIL ADHÉRENTS

POURQUOI UTILISER L'ESPACE ADHÉRENT ?

Ce portail vous permet à ce jour de réaliser toutes les opérations suivantes :

- Créer votre compte (un compte unique pour toute la famille) : ce compte doit être créé au nom de la personne à laquelle l'attestation de paiement sera transmise de façon nominative.
- Effectuer des demandes d'inscription pour vous et/ou pour vos enfants
- Mettre à jour vos coordonnées (adresse téléphone, mail, ...) ou nous fournir des informations manquantes (certificat médicaux, ...)
- Récupérer le reçu de paiement de vos inscriptions
- Retrouver tous les mails d'information qui vous ont été envoyés et que vous avez peut être supprimés trop vite
- Consulter l'Agenda du Club (dates des différentes manifestations, début et fin des cours, ...)

La création de votre espace vous permet un gain de temps important lors de la validation de l'inscription.

**PLUS TÔT VOTRE DEMANDE DE PRÉ INSCRIPTION SERA FAITE, PLUS VOUS AUREZ DE CHANCE D'ÊTRE INSCRIT
(NOMBRE DE PLACES LIMITÉ SUR CERTAINS COURS)**

COMMENT Y ACCÉDER ?

Depuis notre site Internet, sélectionnez le menu « Espace adhérent » puis cliquer sur le bouton « Accéder à l'espace adhérent ». Vous pouvez ensuite ajouter cette page à vos favoris.

Retrouvez toutes ces infos et contactez-nous via :

Site internet : www.judo-st-barth.fr Facebook : Judo Club Saint-Barthélemy-d'Anjou Mail : contact@judo-st-barth.fr





HAJIME INFOS

Bulletin d'informations du Judo Club Saint Barthélemy d'Anjou

N° 26 - JUILLET- AOÛT 2023

COMMENT CRÉER MON COMPTE ?

Depuis la première page du Portail adhérent :

- Cliquez sur le bouton « SE CONNECTER »
- Cliquez sur le bouton « CRÉER UN COMPTE »
- Indiquez votre Nom, votre Prénom, votre adresse mail, un numéro de téléphone (Ces informations doivent correspondre à la personne qui recevra l'attestation de paiement). Les autres informations demandées ne sont à compléter que si vous êtes vous-même licencié.
- Cliquez sur le bouton « Créer mon compte »

COMMENT M'INSCRIRE OU INSCRIRE MES ENFANTS AU JUDO CLUB ?

Une fois connecté au portail adhérent, cliquez sur le menu « Pré inscription »

- Lisez les informations décrivant la procédure à suivre et téléchargez les documents à compléter et à nous remettre ultérieurement
- Cliquez sur le bouton « S'inscrire » : le programme propose par défaut votre inscription (votre prénom et votre nom) :
 - ♦ Modifiez le prénom et le nom si ce n'est pas vous qui pratiquerez l'activité
- Sélectionnez la formule d'adhésion (sport /année de naissance)
- Si vous souhaitez inscrire plusieurs personnes, cliquez sur le bouton « Ajouter un autre adhérent » et remplissez le prénom, le nom et la formule d'adhésion. La réduction famille se calcule automatiquement.

Lorsque tous les adhérents sont saisis, cliquez sur le bouton « Continuer ».

Vous aurez alors une fiche complète à renseigner pour chaque adhérent. Les champs obligatoires sont suivis d'une étoile (*). Tous les champs pourront être complétés ou modifiés ultérieurement. Une fois toutes les informations entrées, cliquez sur le bouton « Continuer »

Si toutes les informations obligatoires sont correctement saisies, l'opération est terminée.

COMMENT METTRE À JOUR MES INFORMATIONS ?

- Depuis le portail adhérent, connectez vous avec votre adresse mail. Si vous avez inscrit plusieurs personnes, sélectionnez la personne pour laquelle vous souhaitez faire la mise à jour.
Si vous n'avez pas encore défini le mot de passe pour accéder aux informations de la personne, vous recevrez un mail qui vous permettra de l'initialiser.
- Entrez le mot de passe défini.

Toute cette procédure est plus simple qu'il n'y paraît. Créer votre espace vous permettra d'avoir la main sur vos informations, de procéder à la préinscription facilement, d'éditer votre attestation de paiement...

NOUS COMPTONS SUR VOUS

Et à nouveau nous vous souhaitons.....



Retrouvez toutes ces infos et contactez-nous via :

Site internet : www.judo-st-barth.fr Facebook : Judo Club Saint-Barthélemy-d'Anjou Mail : contact@judo-st-barth.fr

